

名古屋市美術館特別展

印象派からその先へ—世界に誇る吉野石膏コレクション 閉館後の展示室内での特別鑑賞会

2019年4月9日から5月26日まで名古屋市美術館にて開催する特別展
「印象派からその先へ—世界に誇る吉野石膏コレクション」において
事前申込制の特別鑑賞会を開催します。

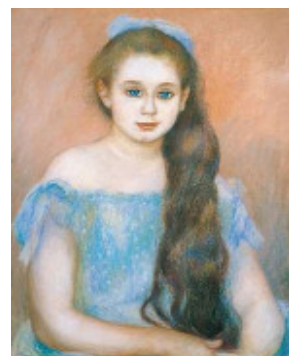
名画の夕べ (学芸員による解説)

日時：2019年4月27日(土)
17:00~19:00頃

内容：講堂にて展示会の概要説明の後、
展示室で学芸員が作品解説を行います。
名画鑑賞を心ゆくまでお楽しみください。

参加料：3,000円(観覧料込・当日現金払)
ただし、未使用の「印象派からその先へ」展
観覧券をお持ちの方は2,000円

定員：50名



ピエール＝オーギュスト・ルノワール
《シュザンヌ・アダン嬢の肖像》
1887年 吉野石膏コレクション

クラシックの夕べ (学芸員による解説+コンサート)

日時：2019年5月18日(土)
17:00~19:30頃

内容：講堂にて展示会の概要説明の後、展示室でハープ
とヴァイオリンによる美しい演奏を聴きながら
名画鑑賞。ゆっくり、ぜいたくな時間をお過ごし
ください。

参加料：4,000円(観覧料込・当日現金払)
ただし、未使用の「印象派からその先へ」展
観覧券をお持ちの方は3,000円

定員：50名

曲目：マスネ「タイスの瞑想曲」、サティ「ジユトゥヴ」、
フォーレ「子守唄」などを予定

演奏：セントラル愛知交響楽団
吉岡秀和(ヴァイオリン)、神谷知佐子(ハープ)



エドガー・ドガ
《踊り子たち(ピンクと緑)》
1894年 吉野石膏コレクション

【講師】森本陽香(名古屋市美術館学芸員)

申込方法は裏面をご参照ください➡

申込方法

1 申込方法

2019年3月9日（土）9：30から受け付けます。

はがき、FAX又はEメールで、下記2の必要事項をご記入のうえ、3の申込先に、4の応募締切までにお申込ください。

先着順（美術館に到着順）に受け付け、ご参加いただける方には参加証（はがき）を順次発送します。

定員に達し次第、締め切ります。なお、最少催行人数は各回15名とします。

2 必要事項（共通）

- ①希望するイベント名 ②開催日 ③代表者の郵便番号 ④代表者の住所
- ⑤代表者のお名前
- ⑥代表者を含めた参加人数（1回のお申込みで4名様までとさせていただきます）
- ⑦電話番号

※収集した個人情報は、参加に関するご連絡にのみ使用します。関係法令に則り適切に管理するとともに、当該事業終了後は適切な方法で破棄します。

3 申込先

①はがき：〒460-0008 名古屋市中区栄二丁目17番25号
名古屋市美術館 印象派からその先へ展イベント係

②FAX：（052）212-0005
名古屋市美術館 印象派からその先へ展イベント係
エルジー

③Eメール：a2120001@kyoiku.city.nagoya.lg.jp
件名欄に「印象派からその先へ展イベント申込み」とご記入ください。

4 応募締切

名画のタペ 4月13日（土）締切（必着）

クラシックのタペ 5月4日（土）締切（必着）

※それぞれの定員に達し次第、締め切ります。

会場・お問い合わせ先

名古屋市美術館

名古屋市中区栄二丁目17番25号

〔芸術と科学の杜・白川公園内〕

TEL：（052）212-0001

FAX：（052）212-0005

ご来場は公共交通機関をご利用ください。

●地下鉄東山線・鶴舞線「伏見駅」下車、5番出口から南へ徒歩8分

●地下鉄鶴舞線「大須観音駅」下車、2番出口から北へ徒歩7分

●地下鉄名城線「矢場町駅」下車、4番出口から西へ徒歩10分



「印象派からその先へー世界に誇る吉野石膏コレクション」の概要

会 期 2019年4月9日（火）～ 5月26日（日）

休 館 日 毎週月曜日（4月29日、5月6日は除く）、5月7日（火）

開 館 時 間 9：30～17：00

金曜日（5月3日は除く）は～20：00（入場は閉館の30分前まで）