

名古屋市美術館 学生メンバーズ制度加盟校の学生限定企画 「至上の印象派展 ビュールレ・コレクション」特別鑑賞会

名古屋市美術館開館30周年記念特別展「至上の印象派展 ビュールレ・コレクション」において、学生メンバーズ制度にご加入いただいている大学の学生の方を対象とした特別鑑賞会を行います。学芸員のレクチャーの後、金曜夜間開館中の美術館で展覧会をご覧ください。プレゼントがあたる抽選会も実施しますのでぜひお越しください。

対象：名古屋市美術館学生メンバーズ加盟校に在籍中の学生の方
〔 加盟校：名古屋大学、名古屋芸術大学、名古屋学院大学
名古屋市立大学、愛知県立芸術大学 〕

日時：2018年8月3日（金）

17：30 受付開始
（当館2階講堂）
18：00 学芸員によるレクチャー
& 抽選会
18：30 展覧会鑑賞
20：00 終了（自由解散）

定員：180名（当日先着順）

講師：深谷克典（名古屋市美術館副館長）

観覧料：無料

※必ず学生証をお持ちください。



ビュールレ＝オーギュスト・ルノワール
《イレーヌ・カーン・ダンヴェール嬢（可愛いイレーヌ）》
1880年 油彩、カンヴァス 65×54cm
©Foundation E.G. Bührle Collection, Zurich (Switzerland)
Photo: SIK-ISEA, Zurich (J.-P. Kuhn)

会場・お問い合わせ

名古屋市美術館

名古屋市中区栄二丁目17番25号
〔芸術と科学の杜・白川公園内〕
TEL：（052）212-0001
FAX：（052）212-0005



ご来場は公共交通機関をご利用ください。

- 地下鉄東山線・鶴舞線「伏見駅」下車、5番出口から南へ徒歩8分
- 地下鉄鶴舞線「大須観音駅」下車、2番出口から北へ徒歩7分
- 地下鉄名城線「矢場町駅」下車、4番出口から西へ徒歩10分

「至上の印象派展 ビュールレ・コレクション」の見どころ



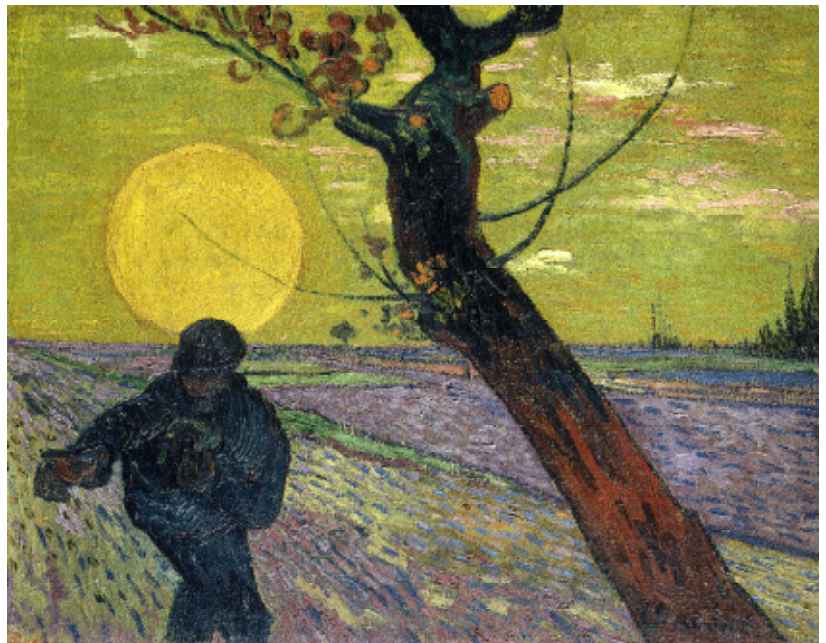
クロード・モネ《睡蓮の池、緑の反映》1920-26年 油彩、カンヴァス 200×425cm

世界最高峰の印象派コレクション、最後の来日！

世界でも有数のプライベート・コレクションとして知られているスイス、チューリヒのビュールレ・コレクションから印象派・ポスト印象派を中心に、**アンゲル、ドラクロワ、ドガ、マネ、モネ、ルノワール、セザンヌ、ファン・ゴッホ、ゴーギャン、ピカソ**など著名な作家の傑作64点をご覧ください。約半数が日本初公開です。中でも4メートルを超えるモネの《睡蓮》の大作は、今回初めてスイス以外で展示されます。この至上のコレクションは2020年にチューリヒ美術館の新館に移管されるため、日本でまとめてご覧いただけるのは**今回が最後の機会**になります。



ポール・セザンヌ《赤いチョッキの少年》
1888-90年 油彩、カンヴァス 79.5×64cm



フィンセント・ファン・ゴッホ《日没を背に種まく人》
1888年 油彩、カンヴァス 73×92cm